

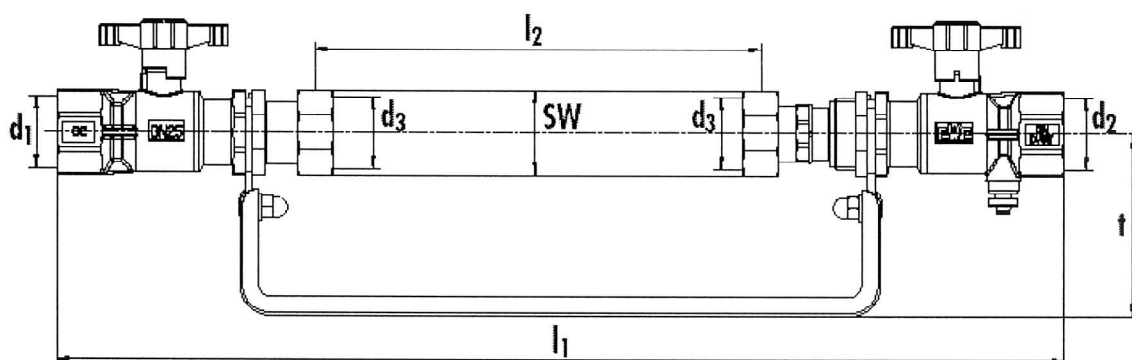
# KONSOLA WODOMIERZOWA

## Zestawy wodomierzowe

PN 10, 90°C

Zestawy wodomierzowe (wieszak zestawu wodomierzowego wykonany ze stali i malowany proszkowo)

### Wymiary:



### Legenda:

d<sub>1</sub> – gwint wewnętrzny  
d<sub>2</sub> – gwint wewnętrzny  
SW – rozmiar nakrętki  
d<sub>3</sub> – gwint wewnętrzny nakrętki  
l<sub>1</sub> – długość zestawu  
l<sub>2</sub> – długość wbudowania wodomierza  
t – odległość od ściany  
poziomy montaż wodomierza

Qn m <sup>3</sup> /h	d <sub>1</sub>	d <sub>2</sub>	SW mm	d <sub>3</sub>	l <sub>1</sub> mm	l <sub>2</sub> mm	t mm	waga g
2,5	1	1	38	1	459	190	95-145	2550
2,5	1 ¼"	1	38	1	479	190	95-145	2700
2,5	1 ¼"	1 ¼"	38	1	499	190	95-145	2860
6	1 ¼"	1 ¼"	50	1 ¼"	586	260	105-155	4150
6	1 ½"	1 ½"	50	1 ¼"	606	260	105-155	4310
10	2	2	68	2	745	300	115-165	8510

Nazwa rys.:Konsola wodomierzowa

Rys.K

Obiekt: Przyłącze wodociągowe i kanalizacji sanitarnej do strefy przeznaczonej na usługi,  
Kolno, ul.Wojska Polskiego dz. nr 1660/23

Skala

-/-

Data

05.05.2025

Autor projektu

Imię i nazwisko

Nr upr.

Podpis

mgr inż. Marcin Pawłuszewicz

Bł/195/01

Opracowała:

mgr inż. Renata Pawłuszewicz

-/-